

ご来店不要 手続き カンタン

便利で安心な
WEBでローン
おうちで
カンタン申込み

普通預金口座をお持ちの方は、
申込みからご契約までご来店が
不要です!!

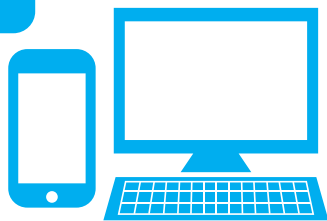
金利 年13.5%

最大 100万円

さのしんネット専用カードローン

Point 1

お申込みから審査まで
インターネットで完結!



Point 2

お使いみち
いろいろ!



お申込みの
ステップ

STEP1

パソコン
スマホから
お申込み

STEP2

当金庫
所定の審査

STEP3

審査
結果の
ご連絡

STEP4

正式な
申込書へ記入
(来店可)

STEP5

ご契約
完了

※当金庫の普通預金口座を未開設のお客さまにつきましてはSTEP4までに普通預金口座の開設が必要となります。

商品の内容

平成28年3月25日現在

一般社団法人しんきん保証金基金保証付のカードローンです。本商品をご利用いただくことで(他諸条件を満たしている場合)、同基金が保証する、当金庫各種消費者ローンの金利割引が受けられます。ATMからのカード決済で、お客様の様々な資金需要にスピーディーにお答えします。毎月定額返済で、計画的にご利用いただけます。

【ご利用いただける方】・20歳以上65歳未満の方・当金庫の営業地区内に居住するか勤務している方※パート・アルバイト・専業主婦の方もお申込みいただけます(貸越極度額50万円以下)・安定継続した収入がある方・当金庫に普通預金口座を開設している方、または融資の契約締結までに普通預金口座を開設していただける方

【お使いみち】ご自由です。(ただし、事業性資金を除きます。)
【貸越極度額】10、20、30、40、50、100万円の6つのコースからお選びいただけます。
【ご融資期間】3年間(原則、自動更新)
【お借入利率】年13.5%※保証料が含まれます。
【ご利用方法】専用のローンカードが発行されます。当金庫または提携金融機関のATMでご利用いただけます。

【ご返済方法】毎月10日に、返済用預金口座から、自動引落しとなります。貸越極度額■10万円(5,000円)■20万円~30万円(10,000円)■40万円~50万円(15,000円)■100万円(20,000円)
【担保・保証人】不要です。※しんきん保証基金の保証をご利用いただけます。
【手数料】ご契約時に印紙代200円が必要となります。※同基金の保証が受けられる事が条件となります。

詳しくはこちらへ➔



ご不明な点がございましたら、佐野信用金庫の窓口、また以下までお問い合わせください。

本店営業部 0283(22)3377

岩舟支店 0282(55)2955

田沼支店 0283(62)1515

石塚支店 0283(25)2122

堀米支店 0283(24)4411

葛生支店 0283(86)3875

南支店 0283(24)7411

西支店 0283(23)5788



佐野信用金庫

<https://www.sanoshin.co.jp/>